

100 m

©IGN 2005, ©GEOSIGNAL, ©TELEATLAS

Fond de carte mondial

Propriétaire : Non renseigné

Information : Non renseigné

Pas de légende

Topographie France Métropolitaine, Corse et DOM-COM (GEOSIGNAL)

Propriétaire : GEOSIGNAL

Information : Non renseigné

Pas de légende

BSS - Ouvrages avec géologie initiale et documents (BRGM)

Propriétaire : BRGM

Information : Non renseigné

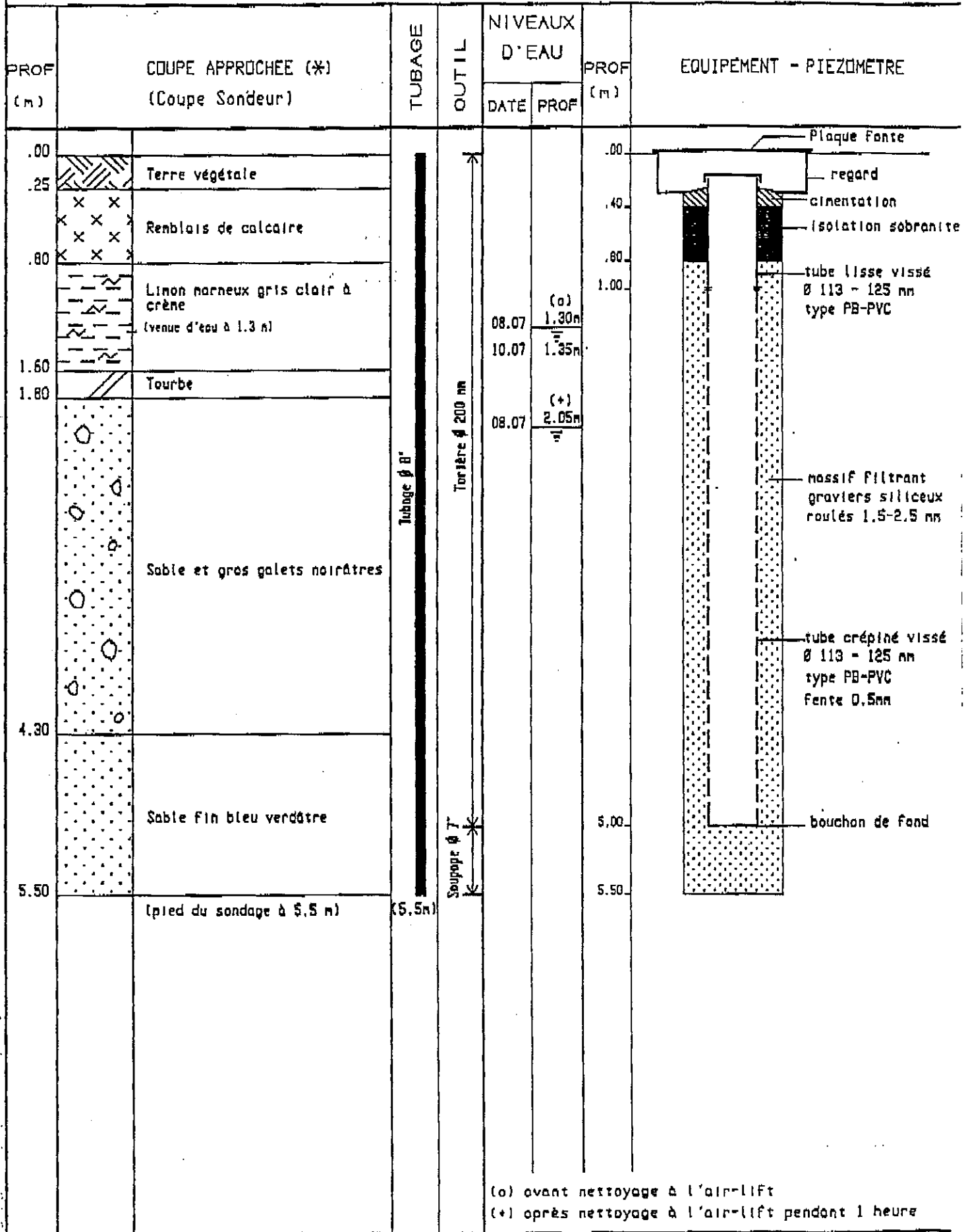
 **Ouvrages avec géologie initiale et documents**



PIEZOMETRE N°1

FORAX DOSSIER n° : C.97.37
 PLANCHE n° : 01
 PROVENANCE : 60 - VILLERS ST PAUL
 Ets GRISET

Exécuté les 04 et 07.07.97



(a) avant nettoyage à l'air-lift
 (+) après nettoyage à l'air-lift pendant 1 heure

Indice : **0127 4X 0437**

 Désignation : **P21**
BRGM / PIC

 Nbre d'ouvrages : 1
 Coupe géologique : **Absente**
 Niveau d'eau : **Absent**
 Nbre mesures piézo. : 0
 Nbre analyses d'eau : 0
 Nbre documents numérisés : 0

 Département : **60 OISE**
 Commune : **684 VILLERS-SAINT-PAUL**
 Adresse ou Lieu-dit : **LE GRAND PRE**
 Région géologique
 Bassin versant
 Carte Topo : **CREIL**

 Nature : **FORAGE** Nbre observ.
 Date fin travaux Importance Echantillons conservés **NON**

 Maître d'Oeuvre
 Propriétaire
 Exploitant
 Entrepreneur
 Dossier instruit par Date d'instruction du dossier
 Confidentialité **D** Date domaine public Date de dernière mise à jour **24/08/2001**
 Références

Code liaison	Num liaison	Réseau	Saisie en : Lambert 1 - Nord	
			X = 610.656 KM	lon = 2° 28' 58" 071
			Y = 175.775 KM	lat = 49° 16' 55" 018
			Zone Lambert : 1	Lambert 2 étendu
			X = 610.656 km	X = 610666 m
			Y = 175.775 km	Y = 2476046 m
			Précision X,Y = M025	
			Qualité Position BON	
			Z = 28.00 m	Précision Z = EPD

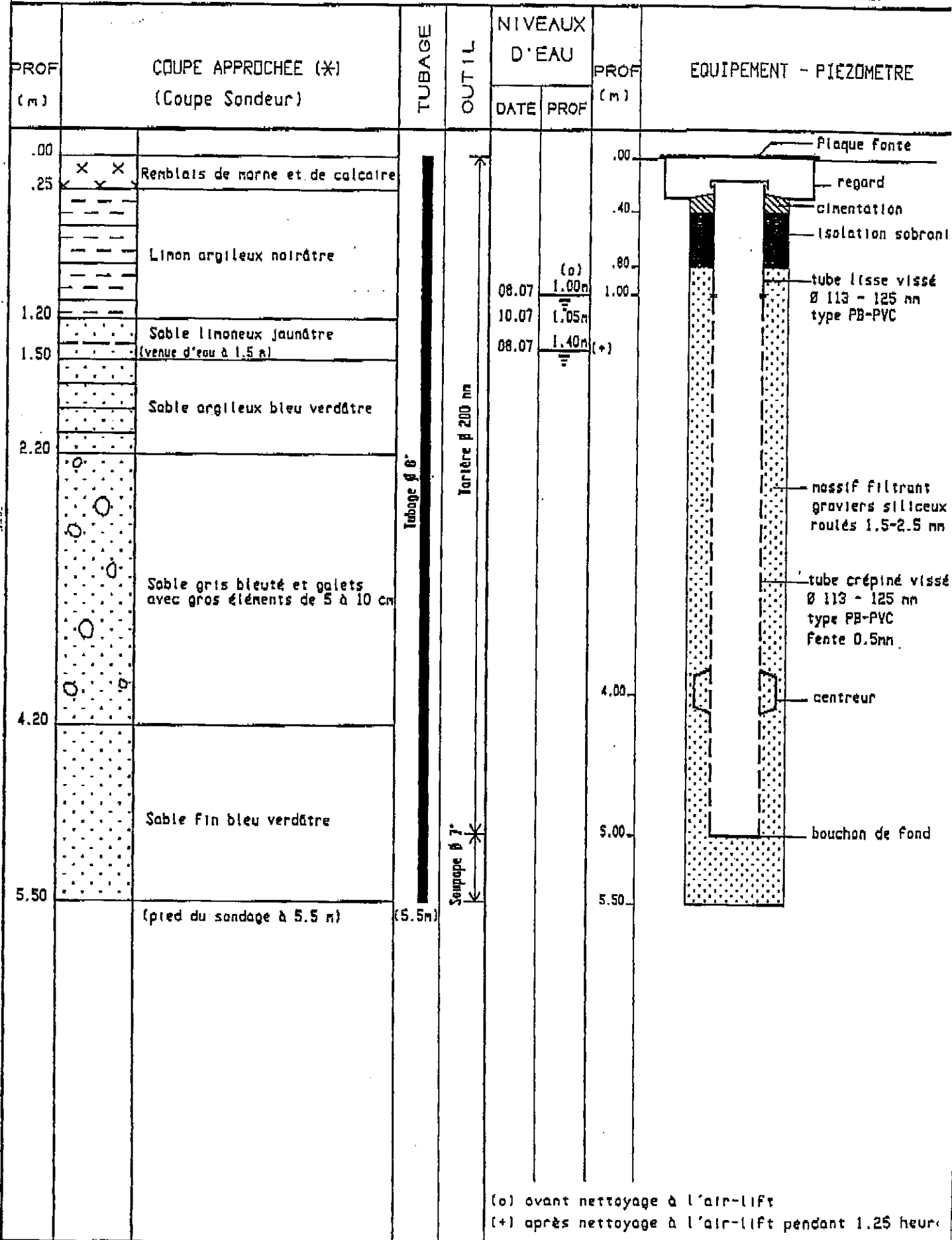
 Recueilli par **BRGM**
 Au titre du Code Minier **NON** et/ou Police des eaux **NON** Hors Déclaration **OUI** Point d'eau **NON**

 Mode d'exécution
 État de l'ouvrage
 Utilisation
 Objet de la recherche
 Objet de l'exploitation
 Obj. Reconnaissance
 Documents
 Gisement

**FORAX****PIEZOMETRE N°2**

FORAX DOSSIER n° : C.97.3
 PLANCHE n° : 0
 PROVENANCE : 60 - VILLERS ST PAUL
 Ets GRISET

Exécuté les 02 et 03.07.97



(o) avant nettoyage à l'air-lift
 (+) après nettoyage à l'air-lift pendant 1.25 heures

(*) Echantillonnage conditionné et prélevé par ANTEA

Indice **0127 4X 0438**

Désignation **P22**

BRGM / PIC

Nbre d'ouvrages : 1
 Coupe géologique : Absente
 Niveau d'eau : Absent
 Nbre mesures piézo. : 0
 Nbre analyses d'eau : 0
 Nbre documents numérisés : 0

Département **60 OISE**
 Commune **684 VILLERS-SAINT-PAUL**
 Adresse ou Lieu-dit **LE GRAND PRE**
 Région géologique
 Bassin versant
 Carte Topo **CREIL**

Nature **FORAGE** Nbre observ.
 Date fin travaux Importance Echantillons conservés **NON**

Maitre d'Oeuvre
 Propriétaire
 Exploitant
 Entrepreneur
 Dossier instruit par Date d'instruction du dossier
 Confidentialité **D** Date domaine public Date de dernière mise à jour **24/08/2001**
 Références

Code liaison	Num liaison	Réseau	Saisie en : Lambert 1 - Nord	
Profondeur atteinte/hauteur	m	Diamètre tubage (intérieur minimum crépine)	mm	X = 610.598 KM lon = 2° 28' 55" 082
Profondeur eau/sol	m	Date mesure		Y = 175.642 KM lat = 49° 16' 50" 088
Z origine coupe	m	Précision Z coupe		Zone Lambert 1 Lambert 2 étendu
Auteur Coupe		le		X = 610.598 km X = 610608 m
				Y = 175.642 km Y = 2475913 m
				Précision X,Y = M025
				Qualité Position BON
				Z = 28.00 m Précision Z = EPD

Recueilli par **BRGM**
 Au titre du Code Minier **NON** et/ou Police des eaux **NON** Hors Déclaration **OUI** Point d'eau **NON**

Mode d'exécution
 Etat de l'ouvrage
 Utilisation
 Objet de la recherche
 Objet de l'exploitation
 Obj. Reconnaissance
 Documents
 Gisement

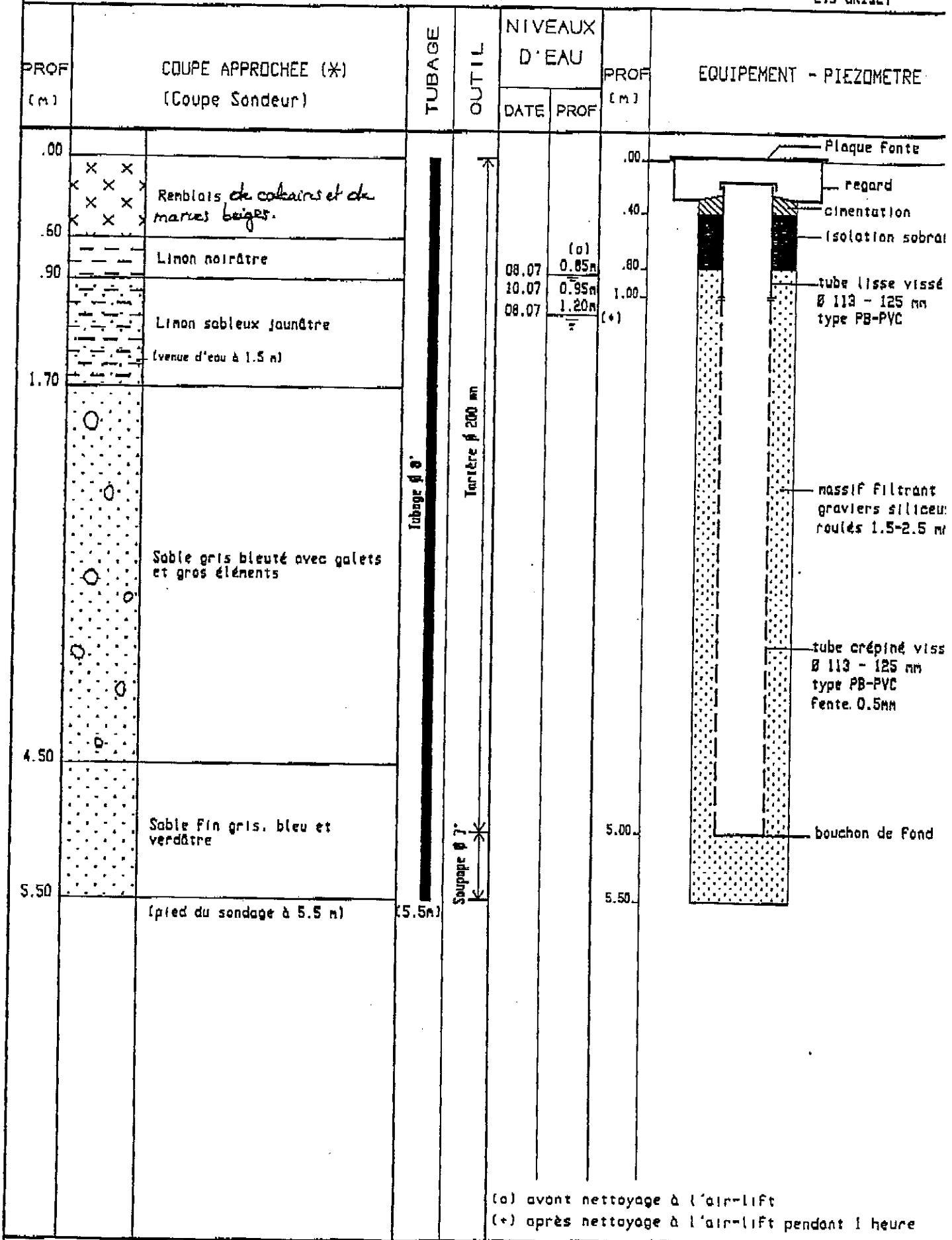


FORAX

PIEZOMETRE N°3

Exécuté le 04.07.97

FORAX DOSSIER n°: C.97.
PLANCHE n°: 03
PROVENANCE: 60 - VILLERS ST P
Ets GRISET



(a) avant nettoyage à l'air-lift
(*) après nettoyage à l'air-lift pendant 1 heure

Indice : **0127 4X 0439**

 Désignation : **P23**

 Nbre d'ouvrages : **1**
 Coupe géologique : **Absente**
 Niveau d'eau : **Absent**
 Nbre mesures piézo. : **0**
 Nbre analyses d'eau : **0**
 Nbre documents numérisés : **0**

 Département : **60 OISE**
 Commune : **684 VILLERS-SAINT-PAUL**
 Adresse ou Lieu-dit : **LE GRAND PRE**
 Région géologique
 Bassin versant
 Carte Topo : **CREIL**

 Nature : **FORAGE** Nbre observ.
 Date fin travaux Importance Echantillons conservés **NON**

 Maître d'Oeuvre
 Propriétaire
 Exploitant
 Entrepreneur
 Dossier instruit par Date d'instruction du dossier
 Confidentialité **D** Date domaine public Date de dernière mise à jour **24/08/2001**
 Références

Code liaison	Num liaison	Réseau	Saisie en : Lambert 1 - Nord	
Profondeur atteinte/hauteur	m	Diamètre tubage (intérieur minimum crépine)	mm	X = 610.648 KM lon = 2° 28' 58" 029
Profondeur eau/sol	m	Date mesure		Y = 175.616 KM lat = 49° 16' 50" 003
Z origine coupe	m	Précision Z coupe		Zone Lambert : 1 Lambert 2 étendu
Auteur Coupe		le		X = 610.648 km X = 610658 m
				Y = 175.616 km Y = 2475887 m
				Précision X,Y = M025
				Qualité Position BON
				Z = 28.00 m Précision Z = EPD

 Recueilli par **BRGM**
 Au titre du Code Minier **NON** et/ou Police des eaux **NON** Hors Déclaration **OUI** Point d'eau **NON**

 Mode d'exécution
 Etat de l'ouvrage
 Utilisation
 Objet de la recherche
 Objet de l'exploitation
 Obj. Reconnaissance
 Documents
 Gisement

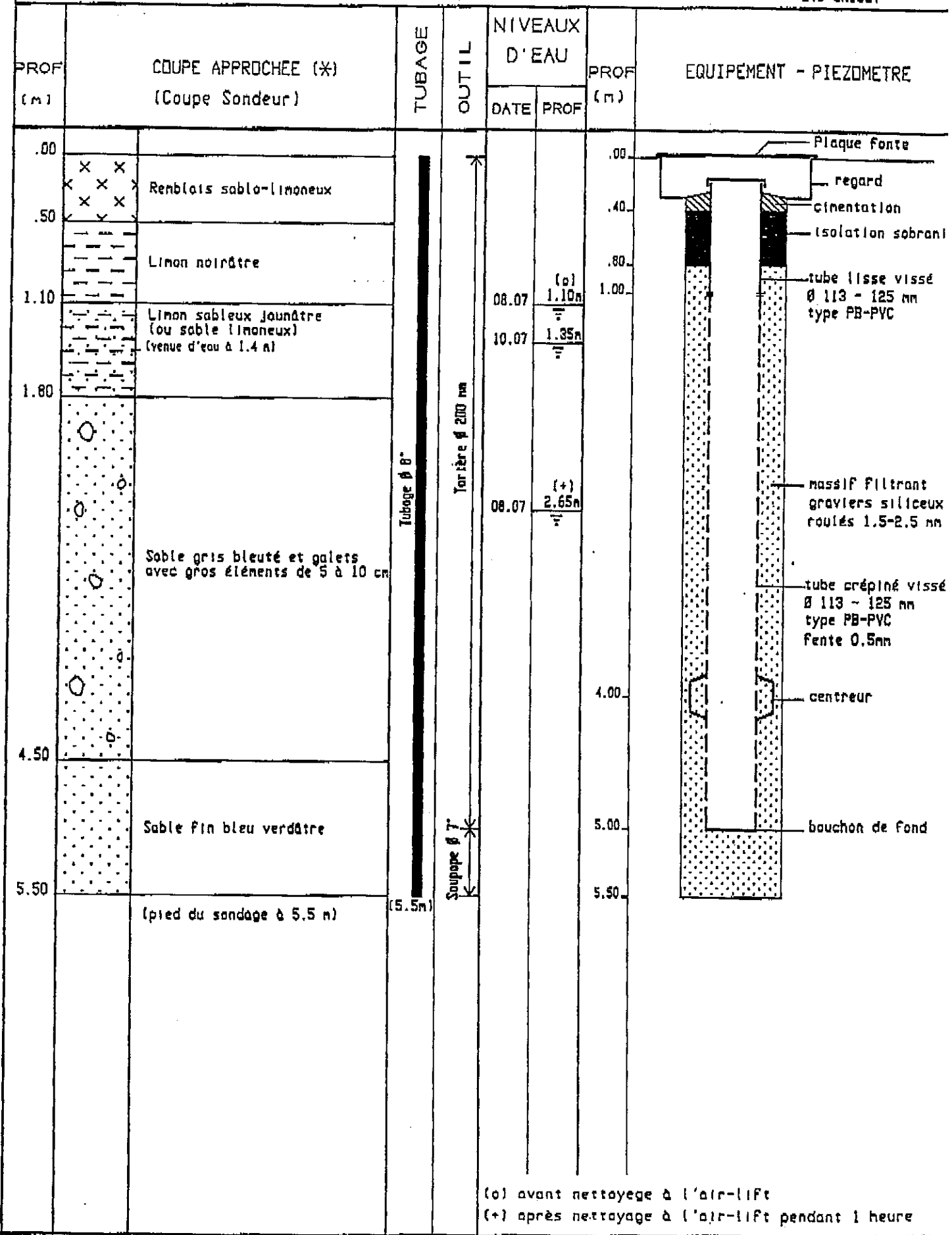


FORAX

PIEZOMETRE N° 4

Exécuté le 03.07.97

FORAX DOSSIER n° : C.97.3
PLANCHE n° : 04
PROVENANCE : 60 - VILLERS ST PAUL
Ets GRISET



(o) avant nettoyage à l'air-lift
(+) après nettoyage à l'air-lift pendant 1 heure

Département : **60 OISE**
 Commune : **684 VILLERS-SAINT-PAUL**
 Adresse ou Lieu-dit : **LE GRAND PRE**
 Région géologique
 Bassin versant
 Carte Topo : **CREIL**

Nature : **FORAGE** Nbre observ.
 Date fin travaux Importance Echantillons conservés **NON**

Maitre d'Oeuvre
 Propriétaire
 Exploitant
 Entrepreneur
 Dossier instruit par Date d'instruction du dossier
 Confidentialité **D** Date domaine public Date de dernière mise à jour **24/08/2001**
 Références

Code liaison	Num liaison	Réseau	Saisie en : Lambert 1 - Nord	
Profondeur atteinte/hauteur	m	Diamètre tubage (intérieur minimum crépine)	mm	X = 610.688 KM lon = 2° 29' 00" 027
Profondeur eau/sol	m	Date mesure		Y = 175.598 KM lat = 49° 16' 49" 045
Z origine coupe	m	Précision Z coupe		Zone Lambert 1 Lambert 2 étendu
Auteur Coupe		le		X = 610.688 km X = 610698 m
				Y = 175.598 km Y = 2475869 m
				Précision X,Y = M025
				Qualité Position BON
				Z = 28.00 m Précision Z = EPD

Recueilli par : **BRGM**
 Au titre du Code Minier : **NON** et/ou Police des eaux : **NON** Hors Déclaration : **OUI** Point d'eau : **NON**

Mode d'exécution
 Etat de l'ouvrage
 Utilisation
 Objet de la recherche
 Objet de l'exploitation
 Obj. Reconnaissance
 Documents
 Gisement



FORAX

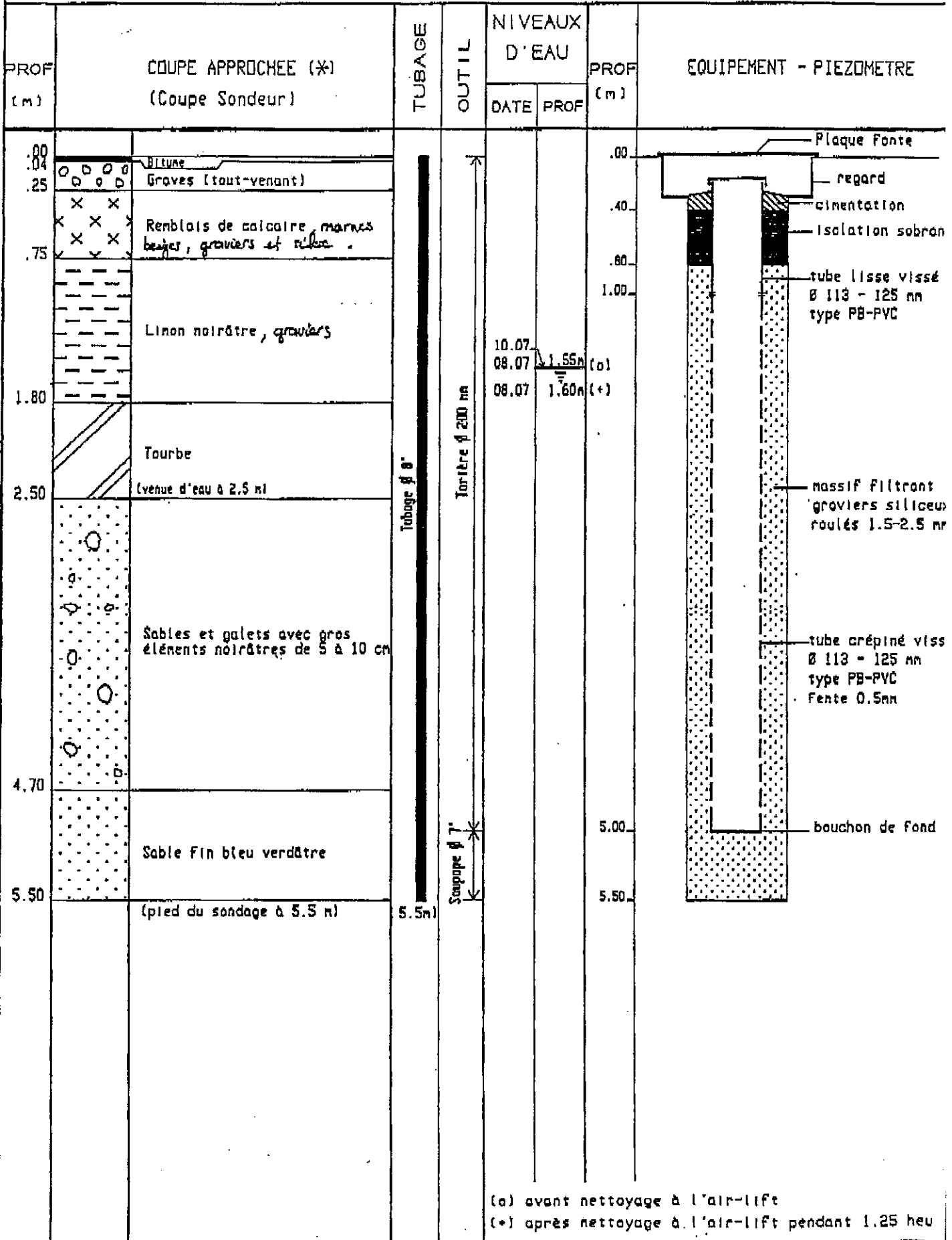
PIEZOMETRE N°5

FORAX DOSSIER n° : C.97.3

PLANCHE n° : 05

PROVENANCE : 60 - VILLERS ST PAL
Ets GRISET

Exécuté le 07 et 08.07.97



(a) avant nettoyage à l'air-lift
(+) après nettoyage à l'air-lift pendant 1.25 heu

(*) Echantillonnage conditionné et prélevé par ANTEA

Département : **60 OISE**
 Commune : **684 VILLERS-SAINT-PAUL**
 Adresse ou Lieu-dit : **LE GRAND PRE**
 Région géologique
 Bassin versant
 Carte Topo : **CREIL**

Nature : **FORAGE** Nbre observ.
 Date fin travaux Importance Echantillons conservés **NON**

Maitre d'Oeuvre
 Propriétaire
 Exploitant
 Entrepreneur
 Dossier instruit par Date d'instruction du dossier
 Confidentialité **D** Date domaine public Date de dernière mise à jour **24/08/2001**
 Références

Code liaison	Num liaison	Réseau		Saisie en : Lambert 1 - Nord	
Profondeur atteinte/hauteur	m	Diamètre tubage (intérieur minimum crépine)	mm	X = 610.743 KM	lon = 2° 29' 02" 100
Profondeur eau/sol	m	Date mesure		Y = 175.635 KM	lat = 49° 16' 50" 064
Z origine coupe	m	Précision Z coupe		Zone Lambert : 1	Lambert 2 étendu
Auteur Coupe		le		X = 610.743 km	X = 610753 m
				Y = 175.635 km	Y = 2475906 m
				Précision X,Y = M025	
				Qualité Position BON	
				Z = 28.00 m	Précision Z = EPD

Recueilli par : **BRGM**
 Au titre du Code Minier : **NON** et/ou Police des eaux : **NON** Hors Déclaration : **OUI** Point d'eau : **NON**

Mode d'exécution
 Etat de l'ouvrage
 Utilisation
 Objet de la recherche
 Objet de l'exploitation
 Obj. Reconnaissance
 Documents
 Gisement

Département **60 OISE**
 Commune **684 VILLERS-SAINT-PAUL**
 Adresse ou Lieu-dit **LE GRAND PRE**
 Région géologique
 Bassin versant
 Carte Topo **CREIL**

 Nature **FORAGE** Nbre observ.
 Date fin travaux Importance Echantillons conservés **NON**

 Maître d'Oeuvre
 Propriétaire
 Exploitant
 Entrepreneur
 Dossier instruit par Date d'instruction du dossier
 Confidentialité **D** Date domaine public Date de dernière mise à jour **24/08/2001**
 Références

Code liaison	Num liaison	Réseau	Saisie en : Lambert 1 - Nord	
Profondeur atteinte/hauteur	m	Diamètre tubage (intérieur minimum crépine)	mm	X = 610.730 KM lon = 2° 29' 02" 036
Profondeur eau/sol	m	Date mesure		Y = 175.709 KM lat = 49° 16' 53" 004
Z origine coupe	m	Précision Z coupe		Zone Lambert 1 Lambert 2 étendu
Auteur Coupe		le		X = 610.730 km X = 610740 m
				Y = 175.709 km Y = 2475980 m
				Précision X,Y = M025
				Qualité Position BON
				Z = 28.00 m Précision Z = EPD

 Recueilli par **BRGM**
 Au titre du Code Minier **NON** et/ou Police des eaux **NON** Hors Déclaration **OUI** Point d'eau **NON**

 Mode d'exécution
 Etat de l'ouvrage
 Utilisation
 Objet de la recherche
 Objet de l'exploitation
 Obj. Reconnaissance
 Documents
 Gisement



FORAX

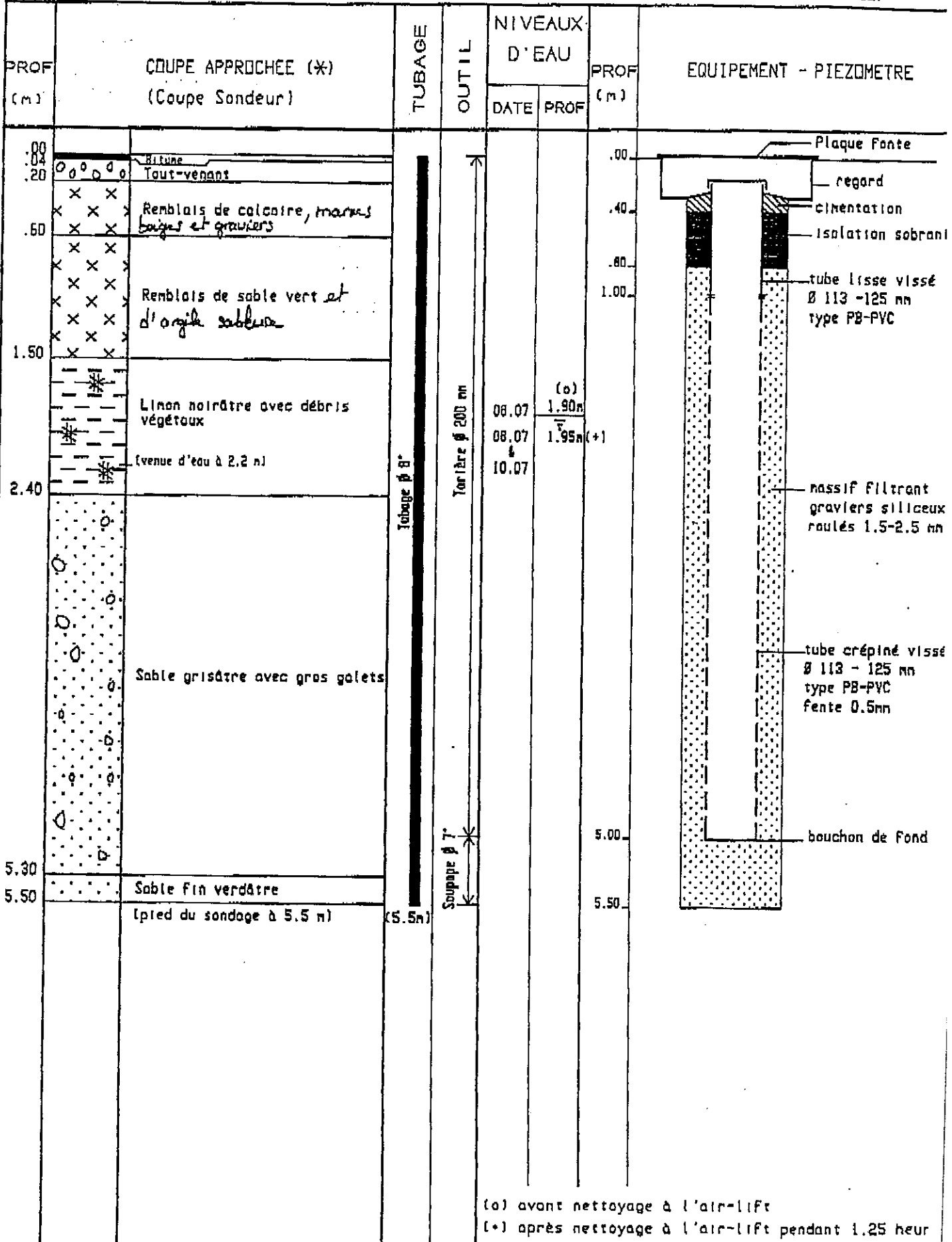
PIEZOMETRE N°6

FORAX DOSSIER n° : C.97.3

PLANCHE n° : 06

PROVENANCE : 60 - VILLERS ST PAU
Ets GRISET

Exécuté le 08.07.97



(o) avant nettoyage à l'air-lift
 (*) après nettoyage à l'air-lift pendant 1.25 heure

(*) Echantillonnage conditionné et prélevé par ANTEA